

Зарегистрирован на ЕПГУ за
№ 3500952959 от 24.10.2023
Утвержден решением от 08.11.2023
№ ЛПО-20231025-15141697272-3

Акт
лесопатологического обследования № _____
лесных насаждений Оренбургского лесничества
Оренбургской области

Способ лесопатологического обследования: Инструментальный

Место проведения:

Участковое лесничество	Урочище	Квартал	Выдел	Площадь, га	ЛП выдел	Площадь ЛП выдела
Комсомольское	-	6	6	4,3	-	-

Лесопатологическое обследование проведено на общей площади 4,3 га.

2. Инструментальное (детальное) обследование лесных насаждений.

2.1 Лесничество: Оренбургское, уч. лесничество: Комсомольское,
участок: -, кв. 6 вид. 6 ЛП выдел: -.

Наличие ограничений или особенностей участка, влияющих на назначение СОМ:

в выделе имеется ОЗУ: участки лесов вокруг сельских населенных пунктов и садовых товариществ .

Имеется угроза возникновения очагов вредных организмов; имеется угроза увеличения пожарной опасности в лесах.

2.2. Фактическая таксационная характеристика лесного насаждения не соответствует таксационному описанию.

Причины несоответствия: давность лесоустройства 10 и более лет.

Ведомость лесных участков с выявленными несоответствиями таксационным описаниям приведена в приложении 1 к данному Акту.

2.3. Состояние насаждения: ослабленное.

2.4 СКС насаждения: 1,51. Причины ослабления, повреждения насаждения: засуха (код 830). Данные причины определены по следующим признакам: усыхание <1/4 ветвей в кроне прошлых лет (код 111); усыхание от 1/4 до 1/2 ветвей в кроне прошлых лет (код 112).

2.4.1 Заселено (отработано) стволовыми вредителями:

Вид вредителя	Поро-да	Встречаемость заселенных деревьев, % от запаса породы	Встречаемость отработанных деревьев, % от запаса породы	Степень заселения лесного насаждения
1	2	3	4	5

2.4.2 Повреждено огнем:

Вид пожара	Порода	Состояние корневых лап		Состояние корневой шейки		Высушивание луба		Обугленность древесины более 1/3 высоты ствола	
		% поврежденных огнем корней	% деревьев с данным повреждением	Обугленность древесины шейки по окружности (1/4; 1/2; 3/4; более 3/4)	% деревьев с данным повреждением	по окружности (1/4; 1/2; 3/4; более 3/4)	% деревьев с данным повреждением	по окружности ствола (< 1/2; > 1/2)	% деревьев с данным повреждением
1	2	3	4	5	6	7	8	9	10
-	-	-	-	-	-	-	-	-	-

2.4.3 Поражено болезнями:

Болезнь/возбудитель	Порода	Встречаемость % от запаса насаждения	Степень поражения лесного насаждения
1	2	3	4
-	-	-	-

2.5. Выборке подлежит 2,6 % деревьев по запасу, в том числе:

без признаков ослабления 0 %,

ослабленных 0 %,

сильно ослабленных 0 %,

усыхающих 0 %,

свежего сухостоя 0 %,

свежего ветровала 0 %,

свежего бурелома 0 %,

старого сухостоя 2,6 %,

старого ветровала 0 %,

старого бурелома 0 %.

2.6. Полнота лесного насаждения после уборки деревьев, подлежащих рубке, составит: 0,6.

Критическая полнота для данной категории лесных насаждений составляет не лимитируется.

Заключение к инструментальному обследованию участка

На участке имеется ослабленное насаждение, проведение мероприятий на площади 4,3 га не требуется (п. 19 Правил санитарной безопасности в лесах, утверждённых постановлением Правительства РФ от 09.12.2020 №2047).

Участковое лесничество	Урочище (дача)	Квартал	Выдел	Площадь выдела, га	ЛП выдел	Площадь ЛП выдела	Вид мероприятия	Площадь мероприятия, га	Порода	Доля выбираемой древесины по запасу, %	Рекомендуемый срок проведения мероприятия
1	2	3	4	5	6	7	8	9	10	11	12
Комсомольское	.	6	6	4,3	-	-	не требуется мероприятий	-	-	-	-

Ведомость перече́та деревьев и абрис лесного участка прилагаются (прил. 2 и 3 к данному акту).

РЕКОМЕНДАЦИИ по проведению мероприятий, не относящихся к мероприятиям по предупреждению распространения вредных организмов: нет

Дата проведения обследований: 27.09.2023 года.

Дата составления документа: 23.10.2023 года.

Исполнитель работ по проведению ЛПО:

ФИО: Теплов О.А.

Организация: ИП Теплов

Должность: специалист лесного хозяйства

Подпись

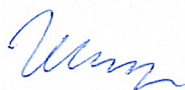
Телефон: 89265922711



Согласовано:

и.о. Руководителя (лесничего)

ГКУ Оренбургское лесничество



Ю.В. Шипицына

Ведомость
лесных участков с выявленными несоответствиями таксационным описаниям
лесных участков (лесопарк): Оренбургское.
Субъект Российской Федерации: Оренбургская область. Лесничество (лесопарк): Оренбургское.
Участковое лесничество: Комсомольское. Урочище (лесная дача): -

1	2	3	4	5	6	7	8	9	10	11	12	13	14	15	16	17	18	19	20	21
Год проведения лесоустройства	Номер квартала	Номер выдела	Площадь выдела, га	Целевое назначение лесов	Категория защитных лесов	ОЗУ	Источник данных	Номер ЛП выдела	Площадь ЛП выдела, га	состав	порода	возраст, лет	средняя высота, м	средний диаметр, см	тип леса	полнота	бонитет	запас, куб. м/га	Заложено пробных площадей количество, шт.	Заложено пробных площадей общая площадь, га
2016	6	6	4,3	Защитные	Леса, расположенные в лесопарковых зонах	участки лесов вокруг сельских населенных пунктов и садовых товариществ	ТО	X	X	4КЛЯ20СК2Т2 ДН	Клен ясенелистный	40	15	16	С2П1Т	0,5	2	160	X	X
							Ф	.	.	5КЛЯ22Т0СК1 ДН+В	Клен ясенелистный	40	15	16	С2П1Т	0,6	2	110	6	0,24

Примечание:
ТО - таксационные описания
Ф - фактическая характеристика лесного насаждения
Исполнитель работ по проведению лесопатологического обследования:
Теплов О.А.
Дата составления документа 23.10.2023 года. Тел. 89265922711

ВРЕМЕННАЯ ПРОБНАЯ ПЛОЩАДЬ № 1,2,3,4,5,6

1.1 Субъект Российской Федерации: Оренбургская область.
Лесничество (лесопарк): Оренбургское.

Участковое лесничество: Комсомольское.

Урочище (лесная дача): -.

Квартал: 6. Выдел: 6. Площадь выдела: 4,3 га.

Лесопатологический выдел: -. Площадь ЛП выдела: - га.

1.2 Метод перече́та: круговые площадки постоянного радиуса.

Количество лент/площадок: 6.

Размеры площадок: радиус 11,3- м.

Размер временной пробной площади: 0,24 га.

1.3 Факти́ческая такса́ционная характеристика насаждения:

состав: 5КЛЯ2Т2ОСК1ДН+В; возраст: 40 лет; тип леса: С2ПИТ; бонитет: 2.
запас на га: 110; полнота: 0,6; возобновление: отсутствует.

1.4 Номер очага вредных организмов: б/н.

Тип очага вредных организмов: -.

Фаза развития очага вредных организмов: -.

1.5 Причины ослабления, повреждения насаждения и время: засуха (код 830). Состояние насаждения: ослабленное, СКС насаждения 1,51.

1.6 Назначенные мероприятия: не требует мероприятий.

Исполнитель работ по проведению лесопатологического обследования:

Теплов О.А.



Дата составления документа: 23.10.2023 года. Тел. 89265922711

ВЕДОМОСТЬ ПЕРЕЧЕТА ДЕРЕВЬЕВ

Итоговая ведомость по насаждению. СКС насаждения: 1,51.

Ступени толщины см	Количество деревьев по категориям состояния, шт.															Всего шт./ куб.м.		в т.ч. подлежит рубке, %	
	1		2		3		4		5		5 (п,б,в)			5 (г,д,е)					
	Н	З	Н	З	Н	З	Н	З	Н	З	Н	З	О	Н	З				О
1	2	3	4	5	6	7	8	9	10	11	12	13	14	15	16	17	18	19	
8	21																21		
12	15		10												3		28	2,8	
16	10		9											3			22	2,8	
20	7		11														18		
24	5				3												8		
32	4																4		
36			3														3		
44	2																2		
48	1																1		
более 48																			
итого, шт	65		33		3												107	2,6	
итого, куб.м.	15,802		7,965		1,227									6			25,657	2,6	
итого, куб,%	61,6		31		4,8									0,663			100	2,6	
														2,6					

Порода 1: КЛЯ. СКС породы: 1,791.

Степени толщины см	Количество деревьев по категориям состояния, шт.																Всего	
	1		2		3		4		5		5 (а,б,в)			5 (г,д,е)			шт./ куб.м.	в т.ч. подлежит рубке, %
	Н	З	Н	З	Н	З	Н	З	Н	З	О	Н	З	О				
1	2	3	4	5	6	7	8	9	10	11	12	13	О	15	16	17	18	19
8	16																16	
12	15		10											3			28	3,4
16	9		9											3			21	3,4
20	4		11														15	
24	5				3												8	
итого, шт	49		30		3												88	5,2
итого, куб.м.	5,9		4,995		1,227									6			12,785	5,2
итого, куб.м.	46,1		39,1		9,6									0,663			100	5,2
														5,2				

Порода2: Т. СКС породы: 1,644.

[illegible]

Порода3: ОСК. СКС породы: 1.

[illegible]

Порода4: ДН. СКС породы: 1.

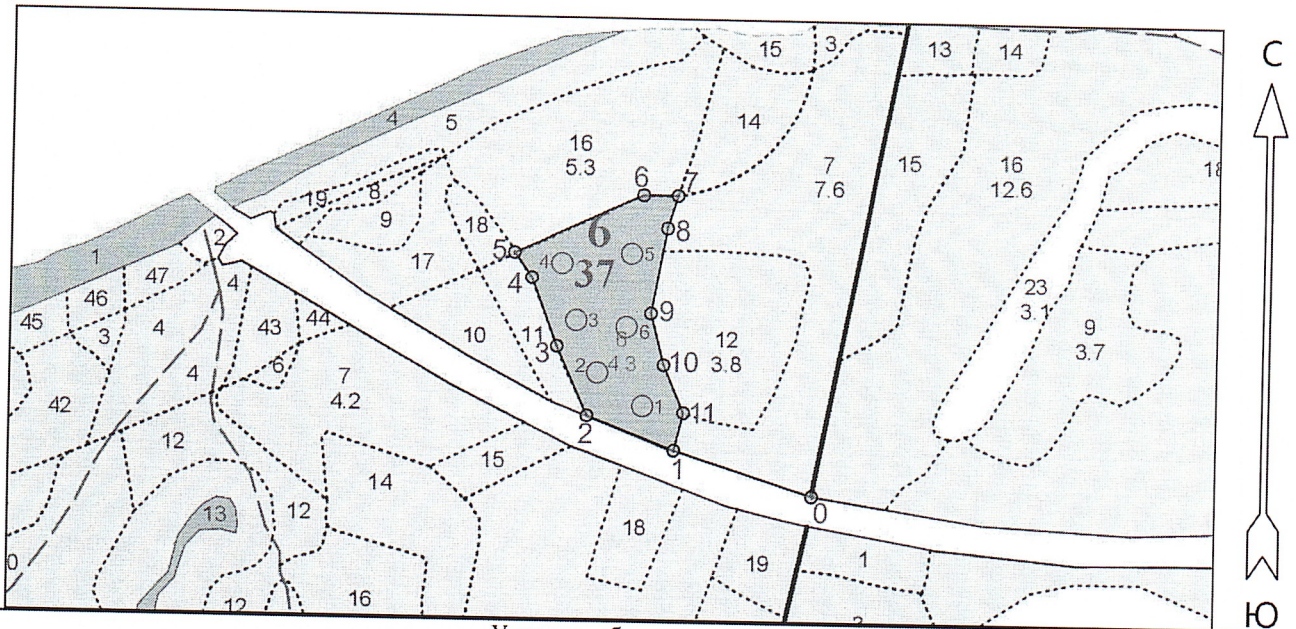
[illegible]

Порода5: В. СКС породы: 1.

[illegible]

Абрис участка леса

М 1 : 10000



Условные обозначения

Эксплуатационный участок



Круговые площадки постоянного радиуса



№ квартала	№ выдела	№ лесопатоло- гического выдела	Размеры ленты (круговой площадки) перечёта					Координаты начала, конца и поворотных точек лент перечёта / центров круговых площадок перечёта	
			№ ленты (площадки)	Длина, м	Ширина, м	Радиус, м	Площадь, га		
6	6	-	1	-	-	13.8	0.06	51.819125	54.988733
			2	-	-	13.8	0.06	51.819513	54.987858
			3	-	-	13.8	0.06	51.820135	54.987439
			4	-	-	13.8	0.06	51.820808	54.987148
			5	-	-	13.8	0.06	51.820935	54.988476
			6	-	-	13.8	0.06	51.820063	54.988401
						Итого:	0.36		

Пространственное размещение лесопатологических выделов

(включается в Акт при выделении лесопатологических выделов, для указания пространственного расположения повреждённых и погибших насаждений)

Номера точек	Координаты		Длина, м
	Широта	Долгота	
0 - 1	51.818086	54.991988	191
1 - 2	51.818603	54.989347	124
2 - 3	51.819003	54.987667	100
3 - 4	51.819825	54.987073	96
4 - 5	51.820633	54.986573	40
5 - 6	51.820929	54.986234	186
6 - 7	51.821619	54.988690	45

Исполнитель работ по проведению лесопатологического обследования:

Фамилия, имя и отчество (при наличии) Теплов О.А.


Подпись

Дата составления документа 23.10.2023

Тел. 89265922711

	51.821618	54.989350	44
8 - 9	51.821237	54.989158	114
9 - 10	51.820229	54.988865	71
10 - 11	51.819616	54.989127	69
11 - 1	51.819051	54.989520	51

Исполнитель работ по проведению лесопатологического обследования:

Фамилия, имя и отчество (при наличии) Теплов О.А. _____ Подпись 

Дата составления документа 23.10.2023

Тел. 89265922711